

Ihre Kontrollablesung

Name des Eigentümers oder Mieters

Datum

Minol Liegenschaftsnummer (LG-Nr.)

Postleitzahl, Ort und Straße der Wohnung

Ihre Minol Nutzernummer (Nutzer)

LG-Nr. und Nutzernummer finden Sie immer oben rechts auf Ihrer letzten Minol-Abrechnung.

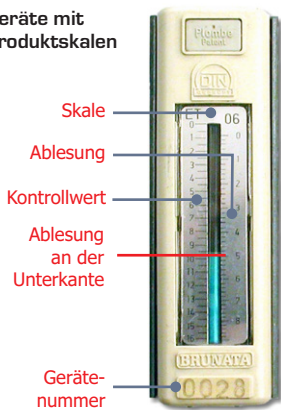
Lesen Sie am Vortag der Minol-Ablesung Ihre Messgeräte selbst ab. Links sehen Sie, wie die Geräte abzulesen sind und rechts tragen Sie

Ihre Werte ein. Am Ablesetag vergleichen Sie Ihre Werte mit denen des Ableseservices. Klären Sie eventuelle Abweichungen bitte sofort.

So werden Minol-Messgeräte abgelesen

Heizkostenverteiler nach dem Verdunstungsprinzip

Geräte mit Produktskalen



Geräte mit Einheitsskalen

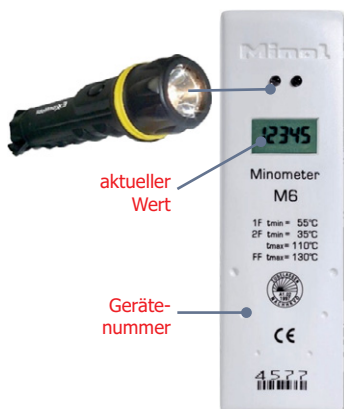


Tragen Sie hier Ihre Kontrollablesungen ein

Lesen Sie bitte im linken Fenster die Unterkante des Flüssigkeitsspiegels in Augenhöhe ab.

Gerätenummer	Kontrollwert	Ablesung	Skale

Elektronische Heizkostenverteiler Minometer 5 und 6

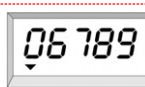


Erster Lichtimpuls



Anzeigetest

Zweiter Lichtimpuls



Ablesung

Diese beiden Anzeigen blinken nach einer Sekunde im Wechsel



Ablesestichtag

Weitere Anzeigen sind nur für Servicemitarbeiter erforderlich. Die Ablesung erst nach dem Ablesestichtag vornehmen, sonst erscheint der Vorjahreswert.

Gerätenummer	aktueller Wert	Ablesestichtag	Ablesung
		-	
		-	
		-	
		-	
		-	
		-	
		-	
		-	
		-	
		-	

Wasserzähler



Gerätenummer (letzte 4 Stellen)

Ablesung (eine Nachkommastelle)

Warmwasserzähler

Gerätenummer	Ablesung

Kaltwasserzähler

Gerätenummer	Ablesung

Ablesehilfen zu weiteren Gerätetypen wie Wärmezählern oder Warmwasserkostenverteilern finden Sie unter www.minol.com/ablesung. Wenden Sie sich bei Fragen zu Ableseterminen oder zur Abrechnung bitte immer zuerst an Ihren Vermieter oder Verwalter.